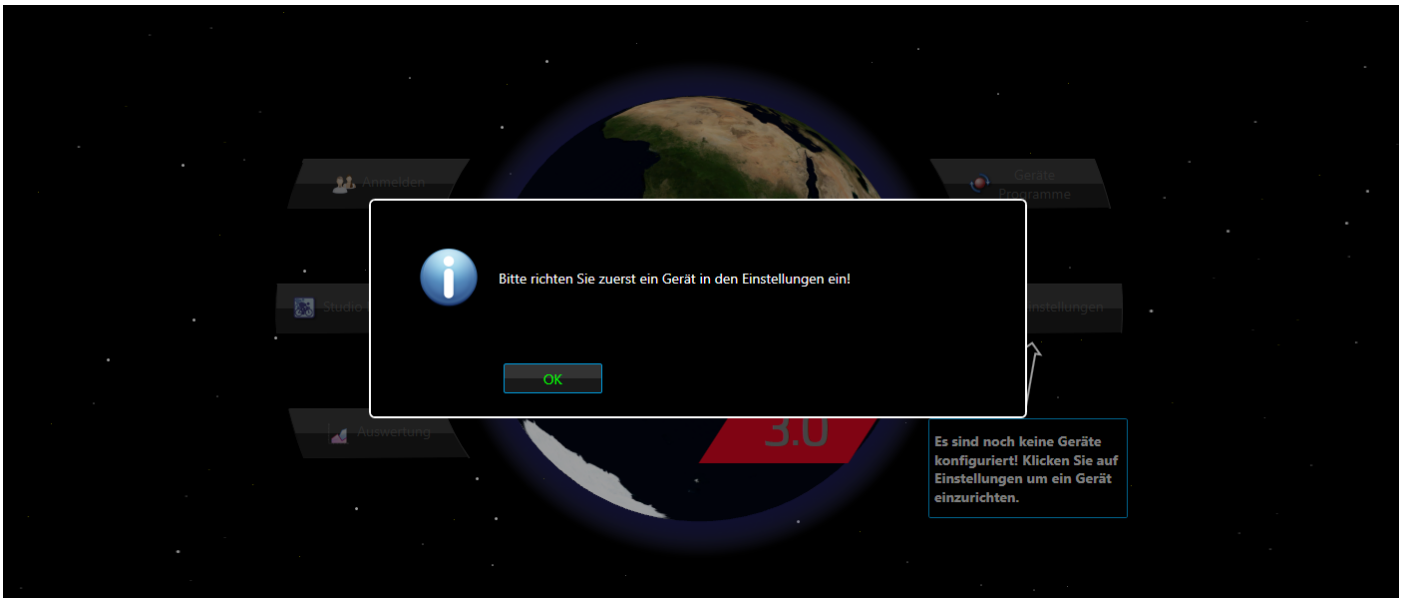
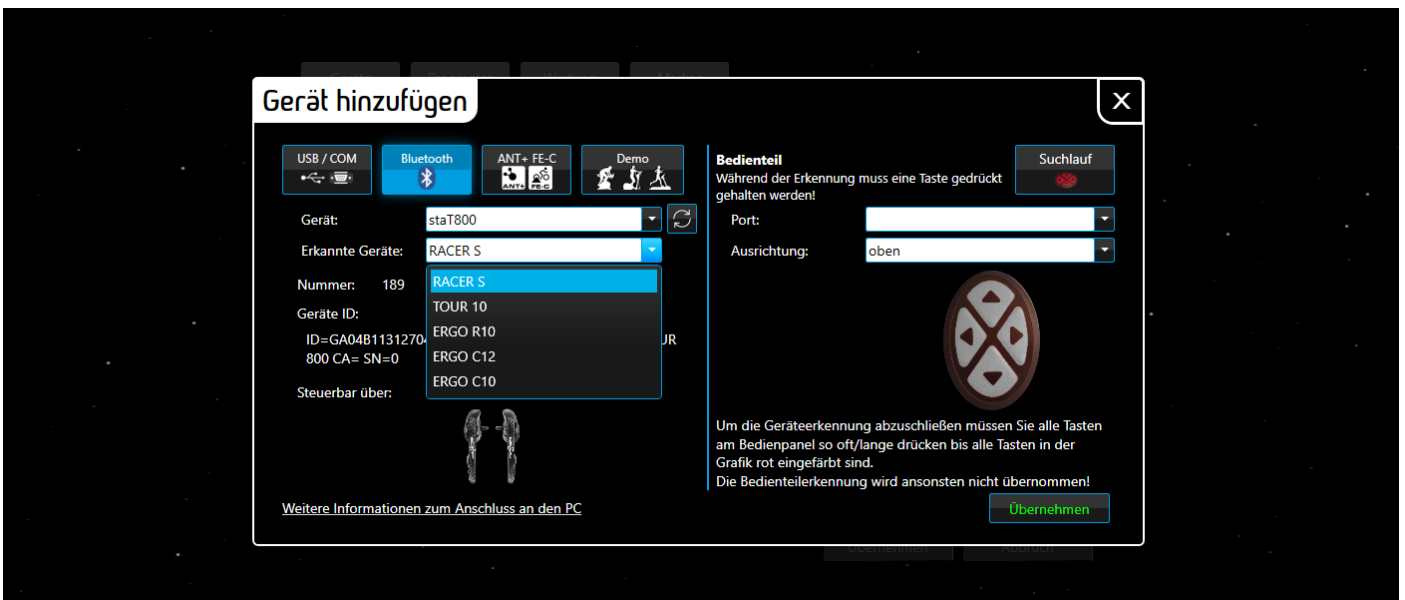


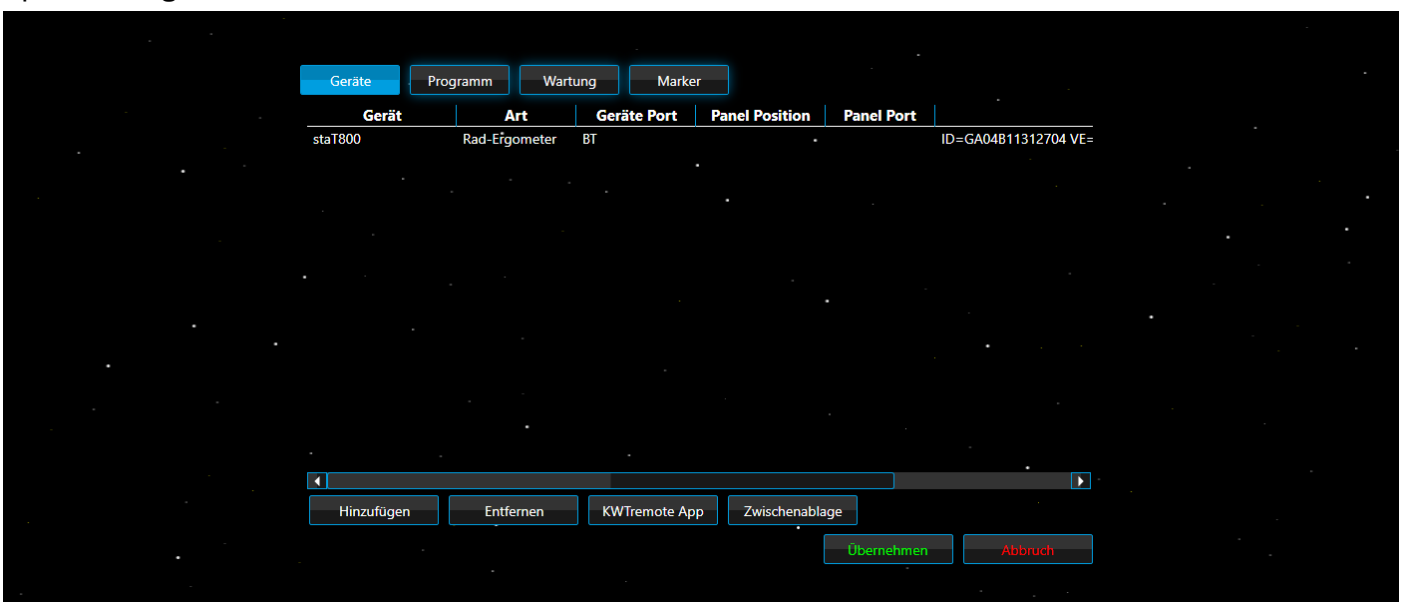
Bei jedem Start der KWT 3.0.4.17 erscheint die Meldung, ich müsse zuerst ein Gerät einrichten:



BT → Gerät wird gefunden. Erkanntes Gerät: Tour 800 ist nicht in der Auswahlliste:



Speicherung OK:



Gerät «TOUR 800» auswählbar:

Gerät:
TOUR 800

Pulsmesser:
Polar H10 B3013A2E

Einzige Quelle

[Info](#)

Training kann erfolgen, Trainingsdaten werden gespeichert.

Beim nächsten Start der Software ...

Gleiches Spiel von vorne – wieder zuerst das Gerät einrichten... 😞

Falls das noch etwas nutzen sollte, hier die GeräteID:

